

## “한국농어촌선교회”

김 종 순(목사, 경기 이천 늘푸른교회)

대한예수교장로회(합동) 교단의 대표적 농어촌 선교기관이 된 ‘한국농어촌선교회’는 교단의 증경 총회장이며 청량교회의 원로목사이신 박명수 목사께서 농어촌교회의 빈한하고 열악한 현실을 안타깝게 여기던 중 목사 은퇴시 받은 위로비와 사모님의 장례식 조의금을 농어촌 선교를 위해 헌납하시므로 1989년 2월 23일 발족되었다. 선교회 조직의 임역원은 농어촌교회를 사랑하는 목회자들로 구성되었고, 또 조직, 교육, 복지, 재정, 홍보, 여성, 청년, 해외, 친교, 봉사 분과위원회를 조직하여 분과위원회에는 각 분야 전문적인 평신도들을 참여시켜 활동하고 있다.

부설기관으로는 도시에 나와 대학생생활을 하는 농어촌교역자 자녀들을 위해 숙식을 제공하는 목민학사와 농어촌교역자의 목회를 돕기 위한 농어촌목회연수원이 있으며 명예회장인 박명수 목사와 현재 회장인 김종순 목사가 책임을 분담하여 은혜롭게 운영하고 있다.

### 1. 목민학사

소재지: 서울 도봉구 창1동 667-134

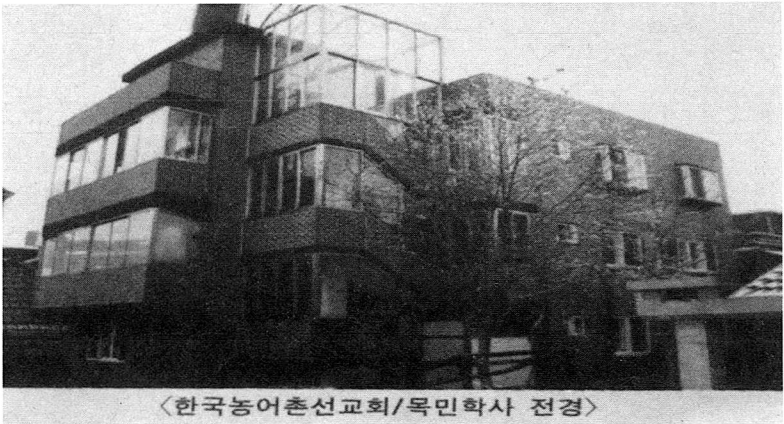
**설립일자:** 1991년 6월20일

**운영책임자:** 박명수 목사(목민학사장)

**설립목적:** 농어촌교회는 심각한 이농현상으로 교역자들이 고생할 뿐 아니라 자녀 교육문제의 어려움으로 농어촌교회 기피현상이 심해 점점 힘을 잃어가고 있다. 목민학사는 서울로 진학하는 농어촌 목회자 자녀들의 대학 생활을 뒷받침하기 위해 무료로 숙식을 제공하면서 신앙생활을 지도하고 있다. 그 외에 어려운 농어촌 목회자 자녀들을 교육시키는 일과 장학금을 지급하여 훌륭한 인재를 양성하는 일을 추진하고 있다.

**사업내용:**

- (1) 서울에 진학하는 농어촌교역자 자녀 무료숙식제공
- (2) 학생신앙생활 지도
- (3) 우수학생 장학금 지급
- (4) 주요 도시마다 목민학사 설립운동



## 2. 농어촌목회연수원

**소재지:** 경기도 이천시 울면 복두리 312-3 늘푸른교회 내

**설립일자:** 1999년 11월 1일

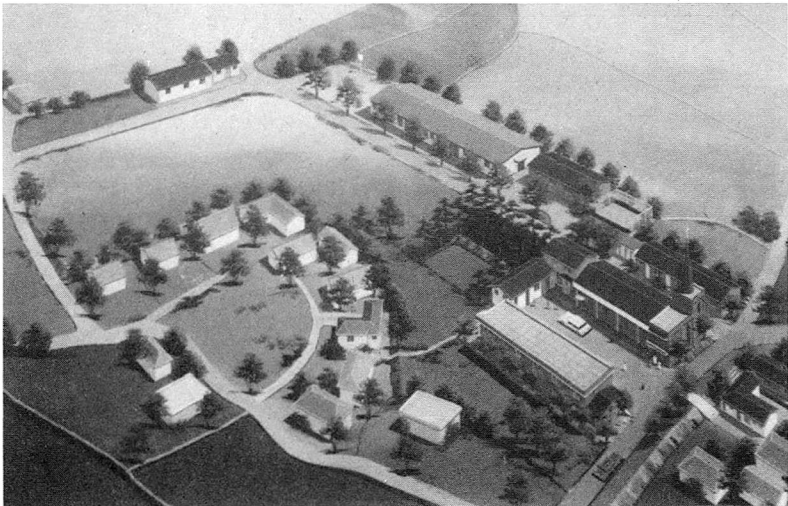
**운영책임자:** 김종순 목사(연수원 원장)

**설립목적:** 어려운 농어촌목회현실 속에서 점점 힘을 잃어가고 있

목회자들에게 새로운 활력을 불어넣어 농어촌 교회도 부흥할 수 있다는 자신감을 심어주고, 주5일 근무제가 보편화되어 가는 이때에 농어촌교회 목회자들이 정신을 가다듬어 도시교회의 비어지는 공간을 농촌교회에 채우는 사명을 감당하게 하는 철저한 계획과 교육으로 농어촌목회자 의식을 개혁하고 대비하는데 목적이 있다. 전형적인 리단위 농촌지역에서 아름답게 성장하여 전국농어촌교회의 모델이 된 늘푸른교회 내에 설립되었다.

**사업내용:**

- (1) 전국 농어촌목회자 초청교육
- (2) 연수원 자체적으로 년 2회 실시
- (3) 익산설교뱅크와 협력하여 격월로 도별로 초청교육 실시
- (4) 농어촌교회 자비량 부흥회 인도
- (5) 외국농촌목회자 초청교육(아세아농촌교회연수원과 협력)
- (6) 농어촌목회자에게 수양시설 제공(재충전, 자연건강요법)
- (7) 생명농업기술원 설립, 과학영농 기술교육 및 상담
- (8) 귀농 및 영농체험 지원과 교육



늘푸른교회 및 농어촌 목회연수원 전경